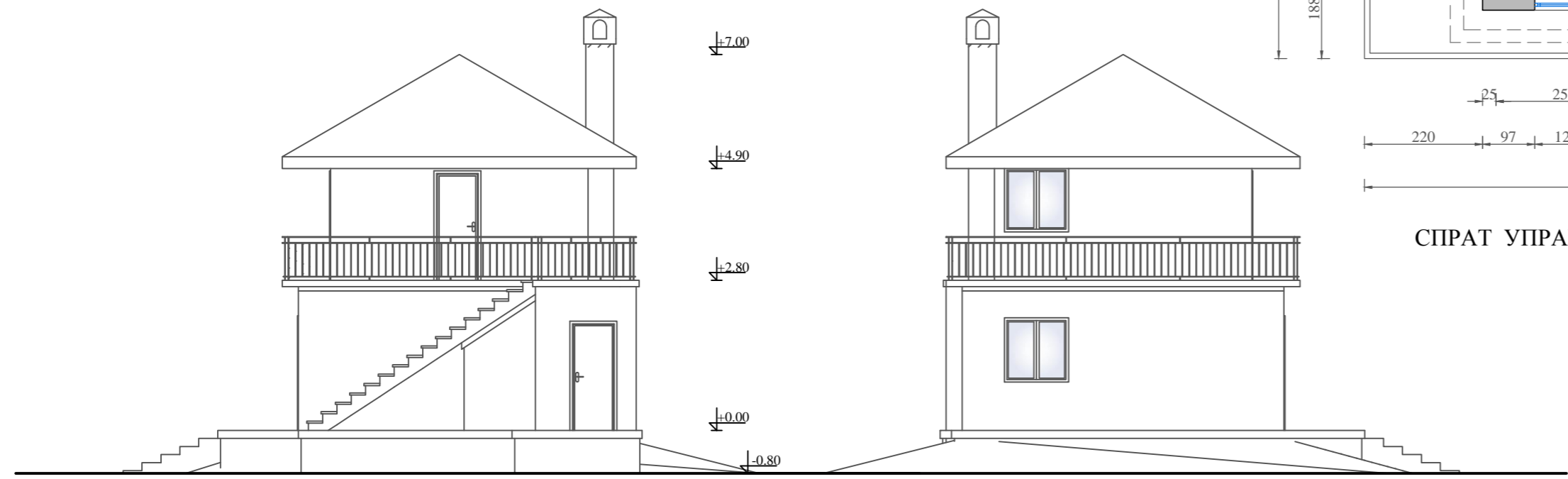




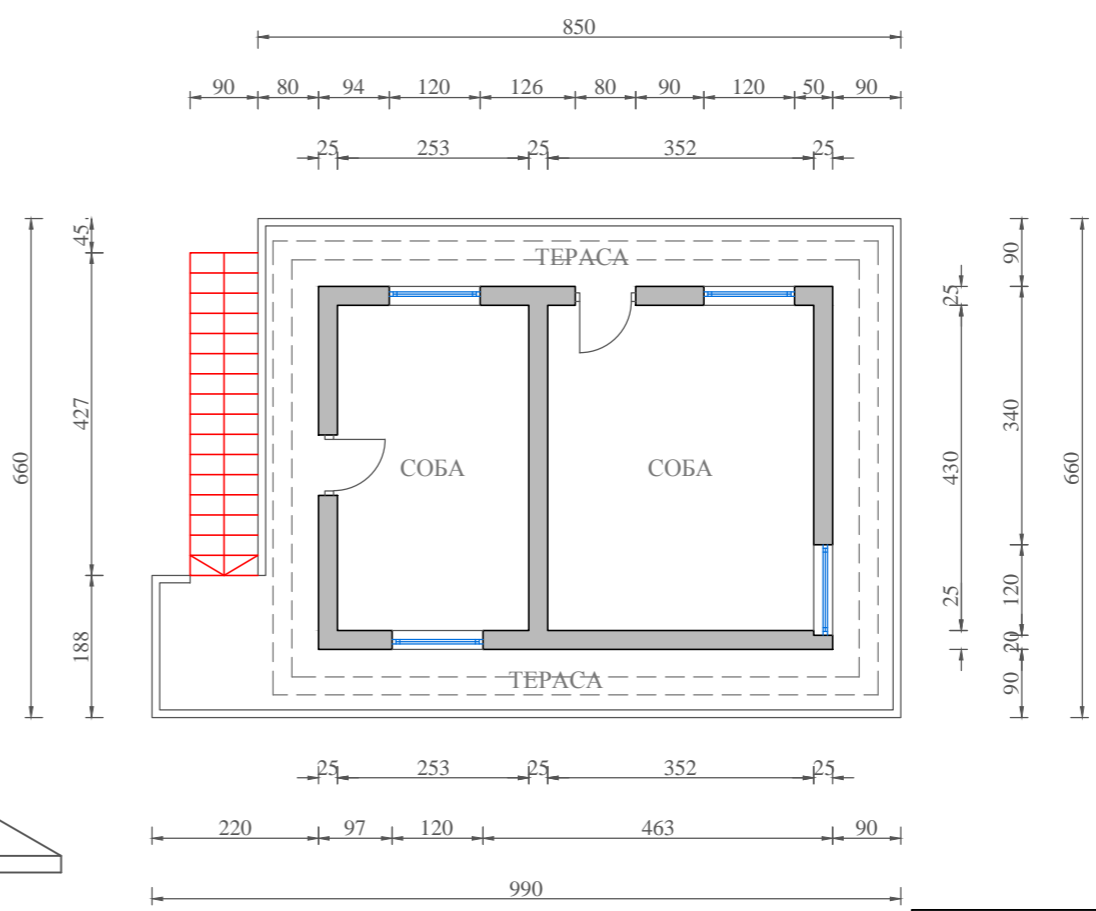
ЛУЖНА ФАСАДА УПРАВНОГ ОБЈЕКТА P = 1:100



СЕВЕРНА ФАСАДА УПРАВНОГ ОБЈЕКТА P = 1:100



ОСНОВА УПРАВНОГ ОБЈЕКТА P = 1:100



СПРАТ УПРАВНОГ ОБЈЕКТА P = 1:100

ПРИЗЕМЉЕ УПРАВНОГ ОБЈЕКТА		
1	ХОДНИК	ламинат 5.50
2	ГАРДЕРОБА	кер. пл. 2.86
3	КУПАТИЛО	ламинат 3.50
4	СОБА	ламинат 4.73
5	КУХИЊА СА ТРИПЕЗАРИЈА	ламинат 20.85
6	ХИДРОФОРСКО ПОСТР.	кер. пл. 3.27
УКУПНО : 40.71		

СПРАТ УПРАВНОГ ОБЈЕКТА		
1	ТЕРАСА	ламинат 23.00
2	СОБА	кер. пл. 10.88
3	СОБА	ламинат 15.18
УКУПНО : 49.06		

ПРЕДУЗЕЋЕ ЗА ПРОЈЕКТОВАЊЕ, ГРАЂЕВИНАРСТВО И ИНЖЕЊЕРИНГ ИЛИЋ & КО		БРОЈ ПРОЈЕКТА 29 / 2017
УРБАНИСТИЧКИ ПРОЈЕКАТ за изградњу привредног објекта за вађење и депоновање речног наноса - сепарације на кат. парцели 1717 К.О. Лозовик		
ИНВЕСТИТОР	„БАГЕР БЕТ 2009 „д.о.о. Лозовик, ул. Саве Манојловића 10 Велибор Ивановић	
ЦРТЕЖ	ИДЕЈНО АРХИТЕКТОНСКО РЕШЕЊЕ ОСНОВЕ И ИЗГЛЕДИ УПРАВНОГ ОБЈЕКТА	
ОДГОВ. УРБАНИСТА	Н. Урошевић, дипл. инж. арх.	БРОЈ ЦРТЕЖА
САРАДНИК		<b>7</b>
САРАДНИК		
ДИРЕКТОР ИЛИЋ ЗОРАН, дипл. инж. грађ.	РАЗМЕРА 1 : 100	ДАТУМ ИЗРАДЕ март 2017. год.